

Российская Федерация
Иркутская область
Усольское районное муниципальное образование
А Д М И Н И С Т Р А Ц И Я
городского поселения
Мишелевского муниципального образования

П О С Т А Н О В Л Е Н И Е

от 06.02.2017

№ 39

р.п. Мишелевка

Об утверждении схемы расположения земельного участка, расположенного по адресу: Иркутская область, Усольский район, р.п. Мишелевка, ул. Куйбышева, 20а

На основании ст. 11.10 Земельного кодекса Российской Федерации, учитывая Генеральный план Мишелевского муниципального образования, утвержденный решением Думы городского поселения Мишелевского муниципального образования от 29.05.2015г. № 102, Правилами землепользования и застройки Мишелевского муниципального образования, утвержденные решением Думы городского поселения Мишелевского муниципального образования от 29.05.2015г. № 103, руководствуясь ст. ст. 23, 46 Устава Мишелевского муниципального образования, администрация городского поселения Мишелевского муниципального образования

П О С Т А Н О В Л Я Е Т:

1. Утвердить схему расположения земельного участка на кадастровом плане территории, образованного в результате перераспределения земельного участка с кадастровым номером 38:16:000010:16, площадью 918 кв.м., и земель, находящихся в государственной или муниципальной собственности, расположенного по адресу: Иркутская область, Усольский район, р.п. Мишелевка, ул. Куйбышева, 20а, разрешенное использование – предприятия бытового обслуживания, расположенного в зоне объектов общественно-делового назначения (ОДЗ-1), категория земель – земли населенных пунктов.

Глава городского поселения
Мишелевского муниципального образования



А.Н. Рахвалов

Утверждена:

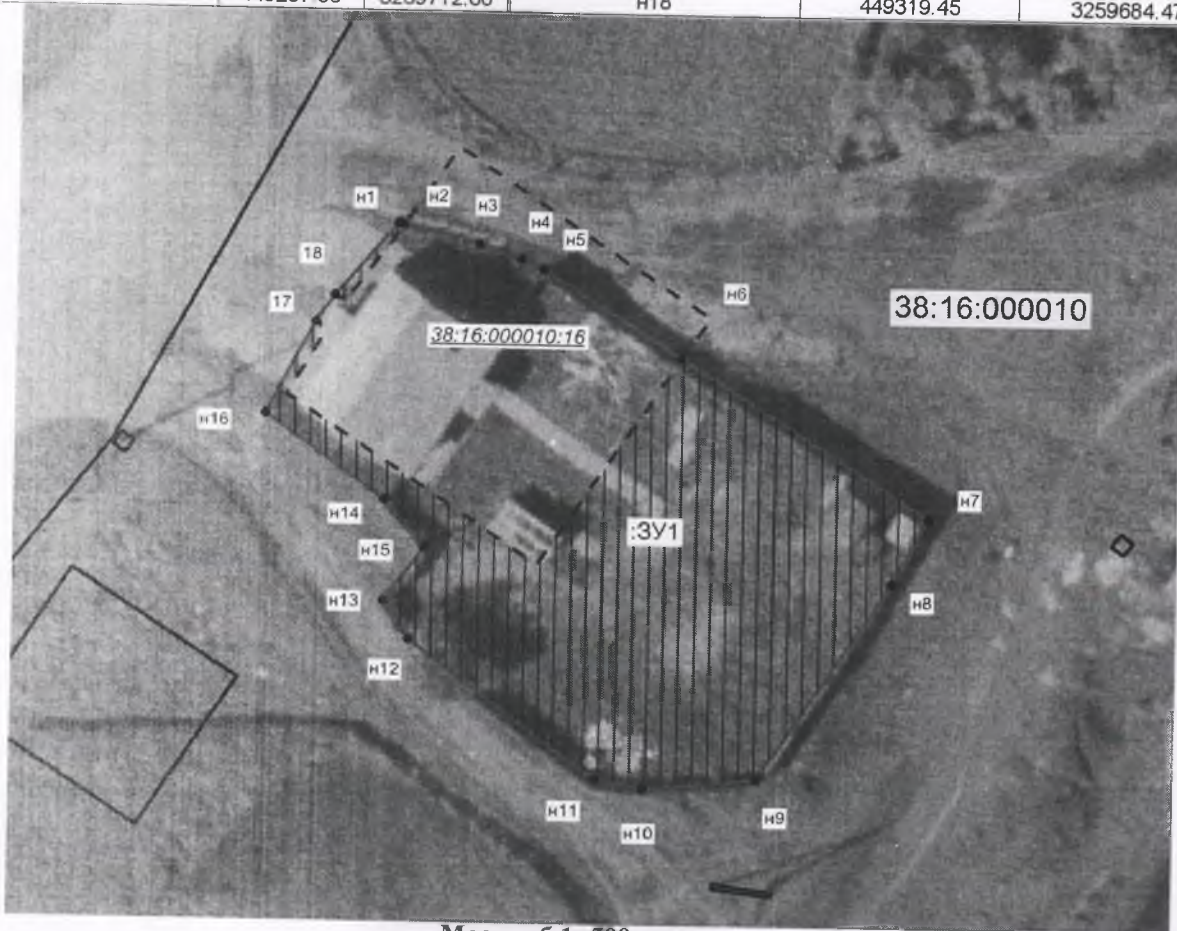
Исполнительным директором
 (наименование документа об утверждении, включая наименование
городского поселения "Ильинское"
 органов государственной власти или органов местного
самоуправления
 самоуправления, принявших решение об утверждении схемы

от 06.02.2017

№ 39


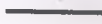
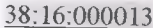



Схема расположения земельного участка или земельных участков
 на кадастровом плане территории

Условный номер земельного участка					
Площадь земельного участка		918	м ²		
Обозначение характерных точек границ	X	Y	Обозначение характерных точек границ	X	Y
1	2	3	1	2	3
н1	449324.27	3259688.53	н10	449286.89	3259705.24
н2	449324.19	3259688.89	н11	449287.42	3259702.06
н3	449322.95	3259693.93	н12	449296.61	3259689.68
н4	449322.04	3259696.61	н13	449299.17	3259687.97
н5	449321.34	3259698.16	н14	449302.71	3259690.61
н6	449315.48	3259707.29	н15	449305.90	3259687.94
н7	449305.09	3259723.54	н16	449311.50	3259680.04
н8	449300.74	3259721.22	н17	449317.66	3259683.24
н9	449287.60	3259712.66	н18	449319.45	3259684.47



Масштаб 1: 500

Условные обозначения:

-  - граница образуемого земельного участка
-  - граница земельного участка, установленная в соответствии с Федеральным законодательством
-  - обозначение кадастрового квартала
-  - кадастровый номер или обозначение земельного участка
-  - граница земельного участка, которая ликвидируется при проведении кадастровых работ
-  - земельный участок образованный из земель МО и участвующий в перераспределении