

**Российская Федерация**  
**Иркутская область**  
**Усольское районное муниципальное образование**  
**А Д М И Н И С Т Р А Ц И Я**  
**городского поселения**  
**Мишелевского муниципального образования**

**П О С Т А Н О В Л Е Н И Е**

от 01.02.2017

№ 31

р.п. Мишелевка

**Об утверждении схемы расположения земельного участка на кадастровом плане территории, образованного в результате раздела земельного участка с кадастровым номером 38:16:000012:365**

На основании ст. 11.10 Земельного кодекса Российской Федерации, учитывая Генеральный план Мишелевского муниципального образования, утвержденный решением Думы городского поселения Мишелевского муниципального образования от 29.05.2015г. № 102, Правилами землепользования и застройки Мишелевского муниципального образования, утвержденные решением Думы городского поселения Мишелевского муниципального образования от 29.05.2015г. № 103, руководствуясь ст. ст. 23, 46 Устава Мишелевского муниципального образования, администрация городского поселения Мишелевского муниципального образования

**П О С Т А Н О В Л Я Е Т:**

1. Утвердить схему расположения земельного участка на кадастровом плане территории, образованного в результате раздела земельного участка с кадастровым номером 38:16:000012:365, из земель населенных пунктов расположенного в зоне физкультурно-спортивных объектов (РЗ-6), с кадастровым номером 38:16:000012:365:ЗУ1, по адресу: Иркутская область, Усольский район, р.п. Мишелевка, ул. Комарова, уч.1, площадью 6595 кв.м, с видом разрешенного использования – физкультурно-оздоровительные сооружения.
2. Утвердить схему расположения земельного участка на кадастровом плане территории, образованного в результате раздела земельного участка с кадастровым номером 38:16:000012:365, из земель населенных пунктов расположенного в зоне физкультурно-спортивных объектов (РЗ-6), с кадастровым номером 38:16:000012:365:ЗУ2, по адресу: Иркутская область, Усольский район, р.п. Мишелевка, ул. Комарова, уч.1, площадью 2561 кв.м, с видом разрешенного использования – физкультурно-оздоровительные сооружения

Глава городского поселения  
Мишелевского муниципального образования



А.Н. Рахвалов

Утверждена:

**Постановление администрации городского поселения  
Мишелевского МО**

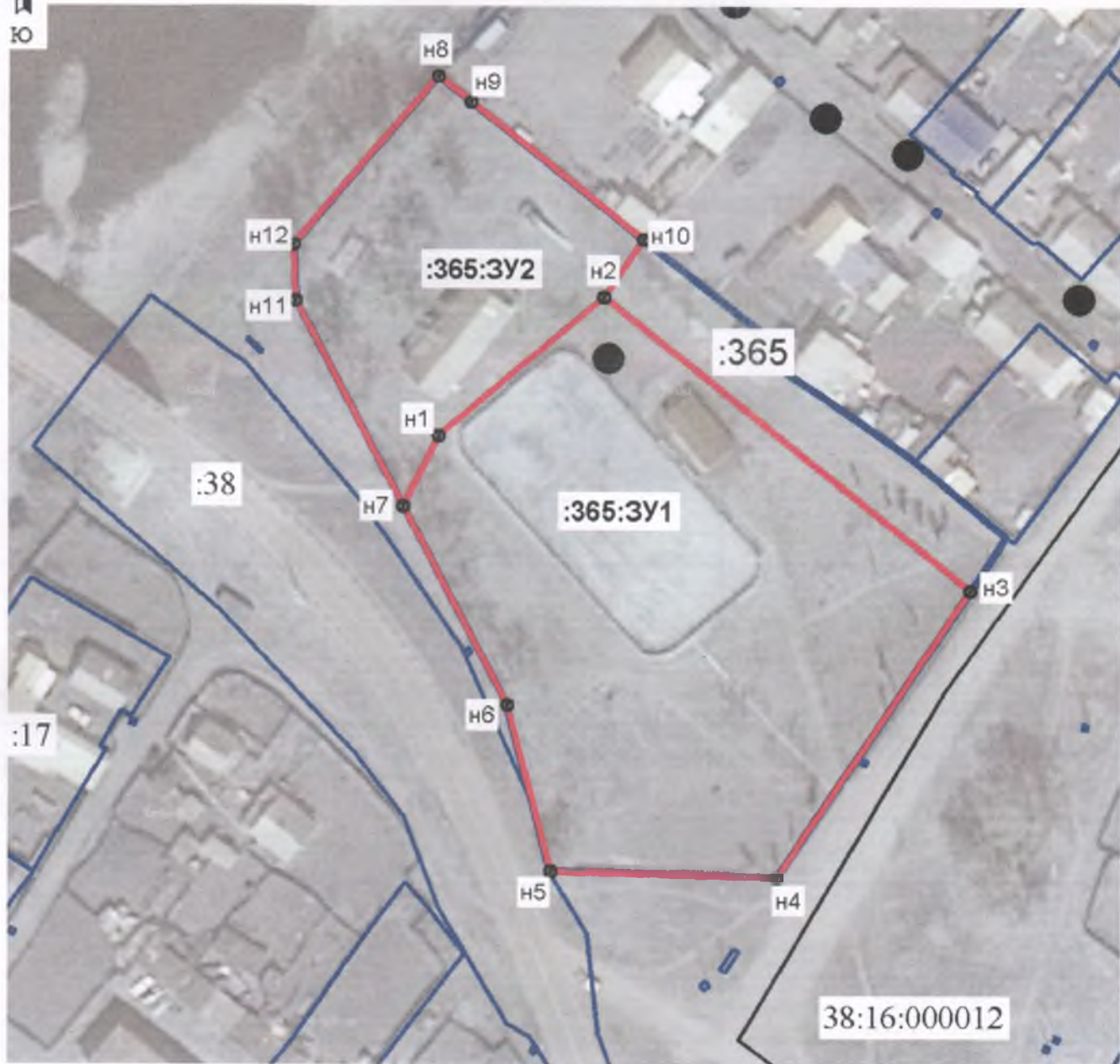
(наименование документа об утверждении, включая наименования органов государственной власти или органов местного самоуправления, принявших решение об утверждении схемы или подписавших соглашение о перераспределении земельных участков)

от 01.02.2017

№ 31

**Схема расположения земельного участка или земельных участков на кадастровом  
плане территории  
Система координат: МСК-38**

Условный номер земельного участка 38:16:000012:365:ЗУ1		
Площадь земельного участка 6595 м <sup>2</sup>		
Обозначение характерных точек границ	Координаты, м	
	X	Y
1	2	3
н1	448936.04	3259871.23
н2	448961.58	3259901.21
н3	448907.58	3259967.82
н4	448854.65	3259932.72
н5	448855.76	3259891.80
н6	448886.35	3259883.82
н7	448923.00	3259864.78
н1	448936.04	3259871.23
Условный номер земельного участка 38:16:000012:365:ЗУ2		
Площадь земельного участка 2561 м <sup>2</sup>		
Обозначение характерных точек границ	Координаты, м	
	X	Y
1	2	3
н8	449002.45	3259871.07
н9	448997.65	3259877.01
н10	448972.27	3259908.41
н2	448961.58	3259901.21
н1	448936.04	3259871.23
н7	448923.00	3259864.78
н11	448960.87	3259845.10
н12	448971.23	3259844.89
н8	449002.45	3259871.07



Масштаб 1: 2000

**Условные обозначения:**

- Существующая часть границы, имеющиеся в ГКН сведения о которой достаточны для определения ее местоположения -
- Вновь образованная часть границы, сведения о которой достаточны для определения ее местоположения -
- Существующая часть границы населенного пункта
- Часть границы кадастрового квартала
- Часть границы исходного земельного участка
- Границы объекта капитального строительства
- Обозначение вновь образованного земельного участка :3У1
- Обозначение кадастрового номера квартала 38:31:000003
- Обозначение кадастрового номера объекта недвижимости (ЗУ или ОКС) 38:31:000003:411
- Характерная точка границы, сведения о которой позволяют однозначно определить ее положение на местност ●