

Российская Федерация
Иркутская область
Усольское районное муниципальное образование
А Д М И Н И С Т Р А Ц И Я
городского поселения
Мишелевского муниципального образования

П О С Т А Н О В Л Е Н И Е

от 01.02.2017

№ 28

р.п. Мишелевка

Об утверждении схемы расположения земельного участка, расположенного по адресу: Иркутская область, Усольский район, р.п. Мишелевка, ул. Береговая, 1

На основании ст. 11.10 Земельного кодекса Российской Федерации, учитывая Генеральный план Мишелевского муниципального образования, утвержденный решением Думы городского поселения Мишелевского муниципального образования от 29.05.2015г. № 102, Правилами землепользования и застройки Мишелевского муниципального образования, утвержденные решением Думы городского поселения Мишелевского муниципального образования от 29.05.2015г. № 103, руководствуясь ст. ст. 23, 46 Устава Мишелевского муниципального образования, администрация городского поселения Мишелевского муниципального образования

П О С Т А Н О В Л Я Е Т:

1. Утвердить схему расположения земельного участка площадью 477 кв.м., расположенного по адресу: Иркутская область, Усольский район, р.п. Мишелевка, ул. Береговая, 1, на кадастровом плане кадастрового квартала 38:16:000013, разрешенное использование – индивидуальные жилые дома с приусадебными земельными участками, расположенного в зоне застройки индивидуальных жилых домов (ЖЗ-1), категория земель – земли населенных пунктов.

Глава городского поселения
Мишелевского муниципального образования



А.Н. Рахвалов

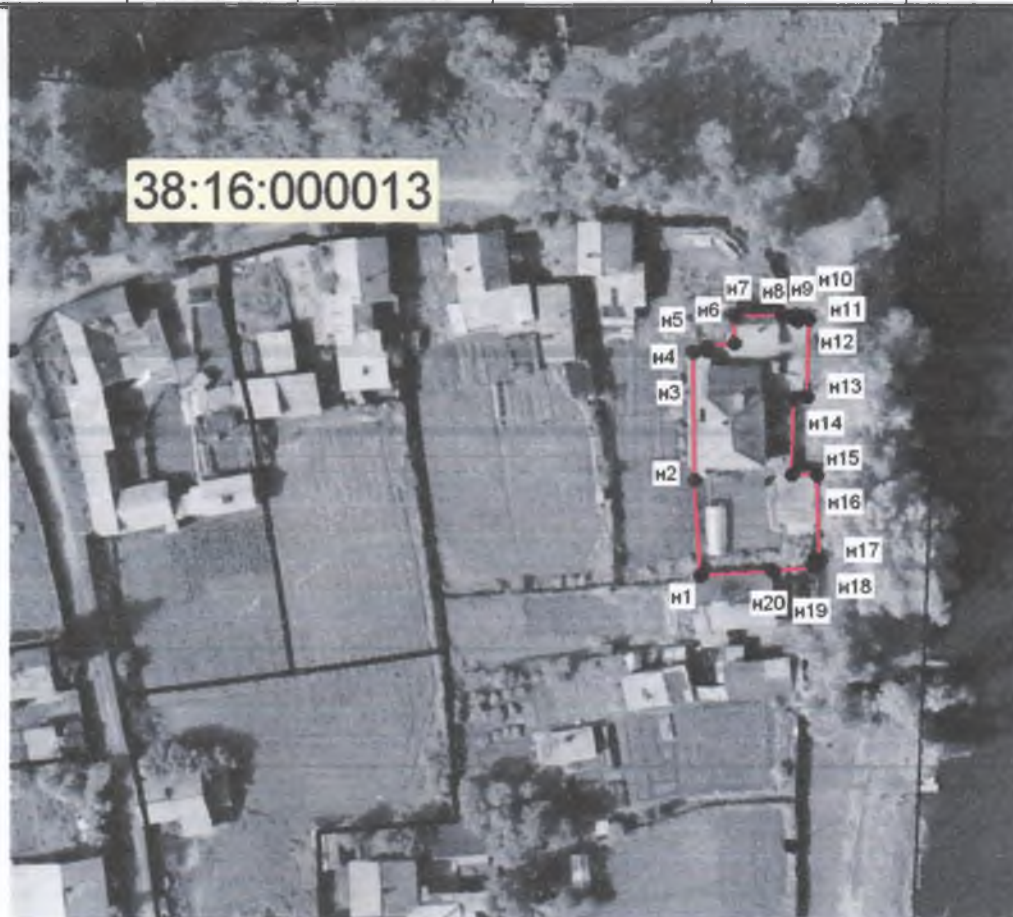
Утверждена:

постановлением администрации
(наименование документа об утверждении, включая наименования
городского поселения
(органов государственной власти или органов местного
Амурского муниципального
самоуправления, принявших решение об утверждении схемы
определенной
или подписавших соглашение о перераспределении земельных участков)

от 01.02.2017 № 28

**Схема расположения земельного участка или земельных участков
на кадастровом плане территории**

Условный номер земельного участка _____ -					
Площадь земельного участка <u>477</u> м ²					
Обозначение характерных точек границ	X	Y	Обозначение характерных точек границ	X	Y
1	2	3	1	2	3
н1	447594.19	3259716.25	н12	447628.41	3259730.50
н2	447607.00	3259715.50	н13	447618.09	3259730.25
н3	447624.00	3259715.40	н14	447617.78	3259728.50
н4	447624.18	3259717.22	н15	447607.62	3259728.25
н5	447624.75	3259717.25	н16	447607.69	3259731.50
н6	447625.20	3259720.77	н17	447596.24	3259731.74
н7	447628.85	3259720.74	н18	447596.24	3259731.08
н8	447628.91	3259727.00	н19	447595.24	3259731.08
н9	447628.76	3259728.19	н20	447594.78	3259725.75
н10	447628.17	3259729.00	н1	447594.19	3259716.25
н11	447628.58	3259729.30			



Масштаб 1: 1000

Условные обозначения:

 - граница земельного участка, установленная при проведении кадастровых работ