

Российская Федерация
Иркутская область
Усольское районное муниципальное образование
А Д М И Н И С Т Р А Ц И Я
городского поселения
Мишелевского муниципального образования

П О С Т А Н О В Л Е Н И Е

от 23.01.2017

№ 18

р.п. Мишелевка

Об утверждении схемы расположения земельного участка, расположенного по адресу: Иркутская область, Усольский район, с. Хайта, ул. Заречная, 9б


На основании ст. 11.10 Земельного кодекса Российской Федерации, учитывая Генеральный план Мишелевского муниципального образования, утвержденный решением Думы городского поселения Мишелевского муниципального образования от 29.05.2015г. № 102, Правилами землепользования и застройки Мишелевского муниципального образования, утвержденные решением Думы городского поселения Мишелевского муниципального образования от 29.05.2015г. № 103, руководствуясь ст. ст. 23, 46 Устава Мишелевского муниципального образования, администрация городского поселения Мишелевского муниципального образования

П О С Т А Н О В Л Я Е Т:

1. Утвердить схему расположения земельного участка площадью 2000 кв.м., расположенного по адресу: Иркутская область, Усольский район, с. Хайта, ул. Заречная, 9б, на кадастровом плане кадастрового квартала 38:16:000014, разрешенное использование – индивидуальные жилые дома с приусадебными земельными участками, расположенного в зоне застройки индивидуальных жилых домов (ЖЗ-1), категория земель – земли населенных пунктов.

Глава городского поселения
Мишелевского муниципального образования

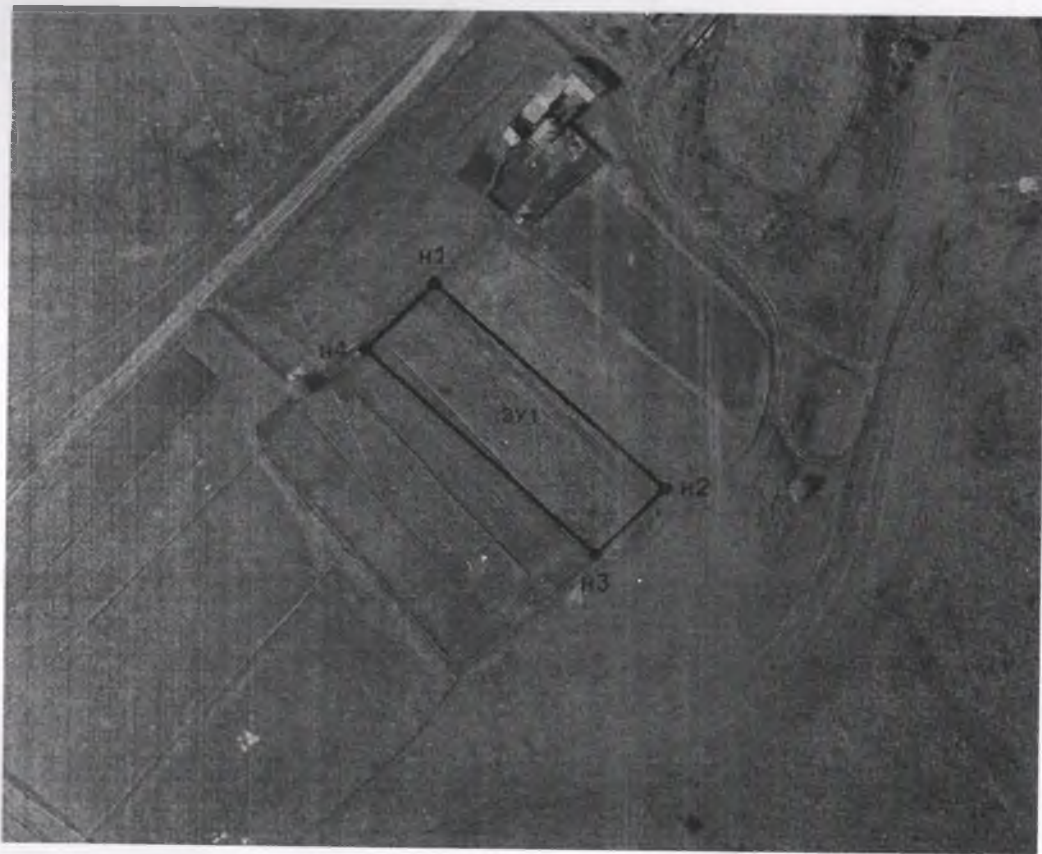



А.Н. Рахвалов

Фрагмент схемы расположения земельного участка с растровой подложкой

Иркутская область, Усольский район, с. Хайта, ул. Заречная, 9б.

(местоположение землевладения, землепользования)



Геоданные земельного

№	дир. угол (г. м. с.)	линия (м)
n1	133 23 22	80,01
n2	223 22 44	25,00
n3	313 23 21	79,99
n4	43 20 48	25,00
n1		

Описание смежеств

n1 - n1

земли государственной собственности
(неразграниченные)

Чертеж земельных участков и их частей

МАСШТАБ 1: 500

Условные обозначения:



-граница образуемого земельного участка



-граница части образуемого земельного участка

● н2 - обозначение характерной точки границы

:ЗУ1 -обозначение образуемого земельного участка

:ЗУ1/чзу1 -обозначение части образуемого земельного участка