

Российская Федерация  
Иркутская область  
Усольское районное муниципальное образование  
**АДМИНИСТРАЦИЯ**  
городского поселения  
Мишелевского муниципального образования

**ПОСТАНОВЛЕНИЕ**

от 19.12.2016

№ 425

р.п. Мишелевка

**Об утверждении схемы расположения земельного участка, расположенного по адресу: Иркутская область, Усольский район, р.п. Мишелевка, ул. Тимирязева, 22**

На основании ст. 11.10 Земельного кодекса Российской Федерации, учитывая Генеральный план Мишелевского муниципального образования, утвержденный решением Думы городского поселения Мишелевского муниципального образования от 29.05.2015г. № 102, Правилами землепользования и застройки Мишелевского муниципального образования, утвержденные решением Думы городского поселения Мишелевского муниципального образования от 29.05.2015г. № 103, руководствуясь ст. ст. 23, 46 Устава Мишелевского муниципального образования, администрация городского поселения Мишелевского муниципального образования

**ПОСТАНОВЛЯЕТ:**

1. Утвердить схему расположения земельного участка площадью 1210 кв.м., расположенного по адресу: Иркутская область, Усольский район, р.п. Мишелевка, ул. Тимирязева, 22, на кадастровом плане кадастрового квартала 38:16:000012, разрешенное использование – индивидуальные жилые дома с приусадебными земельными участками, расположенного в зоне застройки индивидуальных жилых домов (ЖЗ-1), категория земель – земли населенных пунктов.

Глава городского поселения  
Мишелевского муниципального образования



А.Н. Рахвалов

Утверждена:

постановлением администрации  
(наименование документа об утверждении, включая наименование органов государственной власти)  
городского поселения Мишенинского  
или органов местного самоуправления, принявших решение об утверждении схемы или подписавших соглашение  
муниципального образования  
о перераспределении земельных участков)

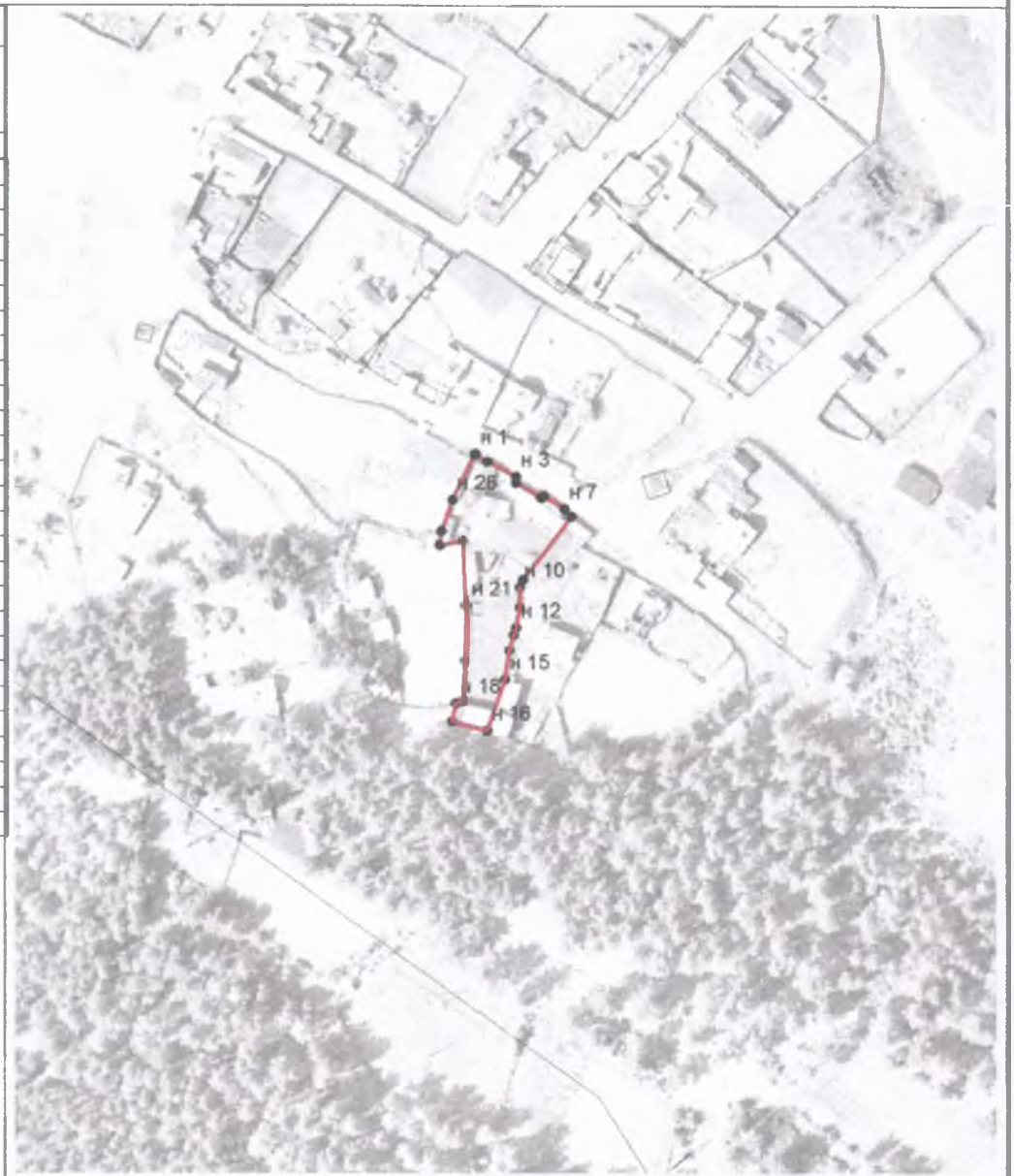
от 19.12.2016 № 425

**Схема расположения земельного участка или земельных участков  
на кадастровом плане территории.**

Условный номер земельного участка: —

Площадь земельного участка: 1210 кв.м

Обозначение характерных точек границ	Координаты. м	
	X	Y
1	2	3
н 1	448 013.46	3 260 204.97
н 2	448 011.46	3 260 208.18
н 3	448 007.44	3 260 215.84
н 4	448 005.64	3 260 215.86
н 5	448 001.54	3 260 222.74
н 6	448 002.05	3 260 223.19
н 7	447 998.59	3 260 228.91
н 8	447 996.51	3 260 230.81
н 9	447 979.29	3 260 217.69
н 10	447 977.16	3 260 216.93
н 11	447 971.62	3 260 216.83
н 12	447 966.09	3 260 215.92
н 13	447 964.01	3 260 215.16
н 14	447 959.85	3 260 213.99
н 15	447 951.88	3 260 212.87
н 16	447 937.98	3 260 207.90
н 17	447 940.46	3 260 198.56
н 18	447 945.48	3 260 199.68
н 19	447 946.17	3 260 201.63
н 20	447 956.91	3 260 202.22
н 21	447 972.13	3 260 202.72
н 22	447 972.18	3 260 202.27
н 23	447 990.00	3 260 201.61
н 24	447 988.83	3 260 195.21
н 25	447 992.63	3 260 195.67
н 26	448 001.11	3 260 198.87
н 1	448 013.46	3 260 204.97




Система координат: МСК-38

38:16:000012

Условные обозначения

Масштаб: 1:2000

-  - земельный участок
- н1 - поворотная точка границы ЗУ
- 38:31:000001 - номер кадастрового квартала