

Российская Федерация
Иркутская область
Усольское районное муниципальное образование
А Д М И Н И С Т Р А Ц И Я
городского поселения
Мишелевского муниципального образования

П О С Т А Н О В Л Е Н И Е

от 09.11.2016

№ 366

р.п. Мишелевка

Об утверждении схемы расположения земельного участка, расположенного по адресу: Иркутская область, Усольский район, с. Хайта, ул. Сосновая, 5-2

На основании ст. 11.10 Земельного кодекса Российской Федерации, учитывая Генеральный план Мишелевского муниципального образования, утвержденный решением Думы городского поселения Мишелевского муниципального образования от 29.05.2015г. № 102, Правилами землепользования и застройки Мишелевского муниципального образования, утвержденные решением Думы городского поселения Мишелевского муниципального образования от 29.05.2015г. № 103, руководствуясь ст. ст. 23, 46 Устава Мишелевского муниципального образования, администрация городского поселения Мишелевского муниципального образования

П О С Т А Н О В Л Я Е Т:

1. Утвердить схему расположения земельного участка площадью 1703 кв.м., расположенного по адресу: Иркутская область, Усольский район, с. Хайта, ул. Сосновая, 5-2, на кадастровом плане кадастрового квартала 38:16:000014, разрешенное использование – «Блокированные жилые дома с приквартирными земельными участками», расположенного в зоне застройки индивидуальных жилых домов (ЖЗ-1), категория земель – земли населенных пунктов.

Глава городского поселения
Мишелевского муниципального образования



А.Н. Рахвалов

Утверждена:

постановлением администрации

(наименование документа об утверждении, включая наименования органов государственной власти)

городского поселения Мишиевского

(или органов местного самоуправления, принявших решение об утверждении схемы или подписавших соглашение

муниципального образования

о перераспределении земельных участков)

от 09.11.2016

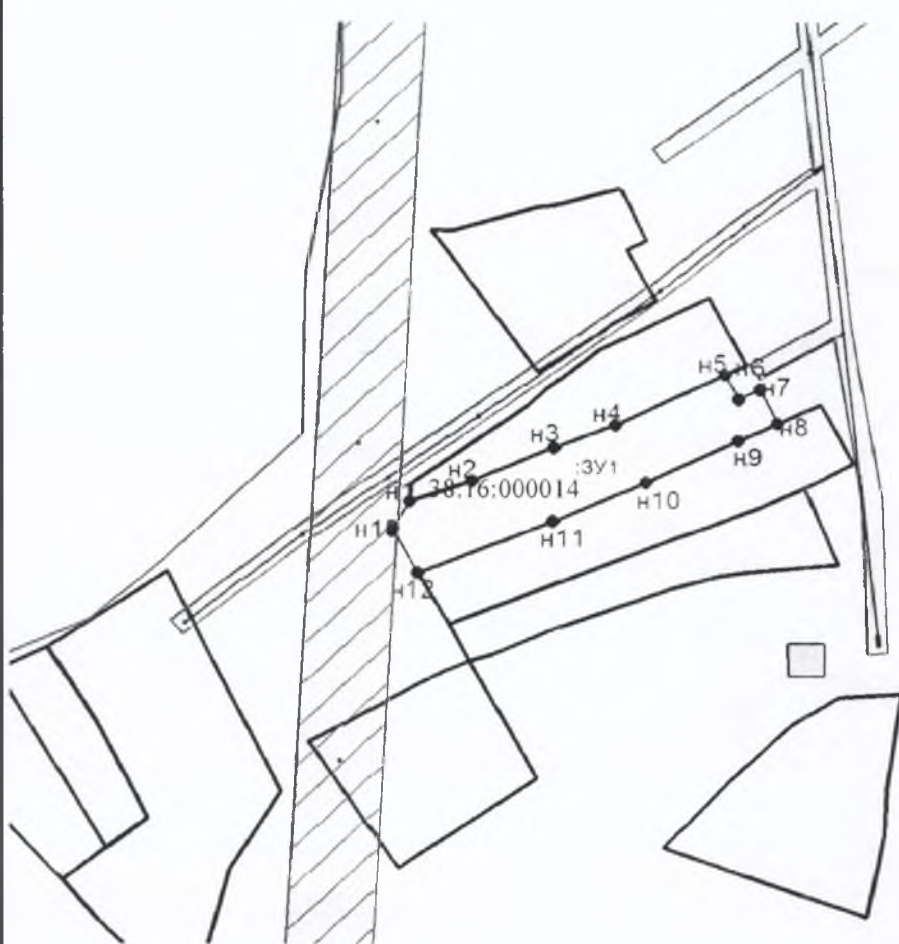
№ 366

Схема расположения земельного участка или земельных участков на кадастровом плане территории.

Условный номер земельного участка: :ЗУ1

Площадь земельного участка: 1703 кв.м.

Обозначение характерных точек границ	Координаты, м	
	X	Y
1	2	3
n1	441857	3260941
n2	441862	3260957
n3	441871	3260977
n4	441878	3260992
n5	441892	3261020
n6	441885	3261023
n7	441888	3261028
n8	441878	3261033
n9	441873	3261023
n10	441862	3261000
n11	441851	3260977
n12	441837	3260944
n13	441849	3260937
n1	441857	3260941



Масштаб 1:2000

Система координат: МСК-38

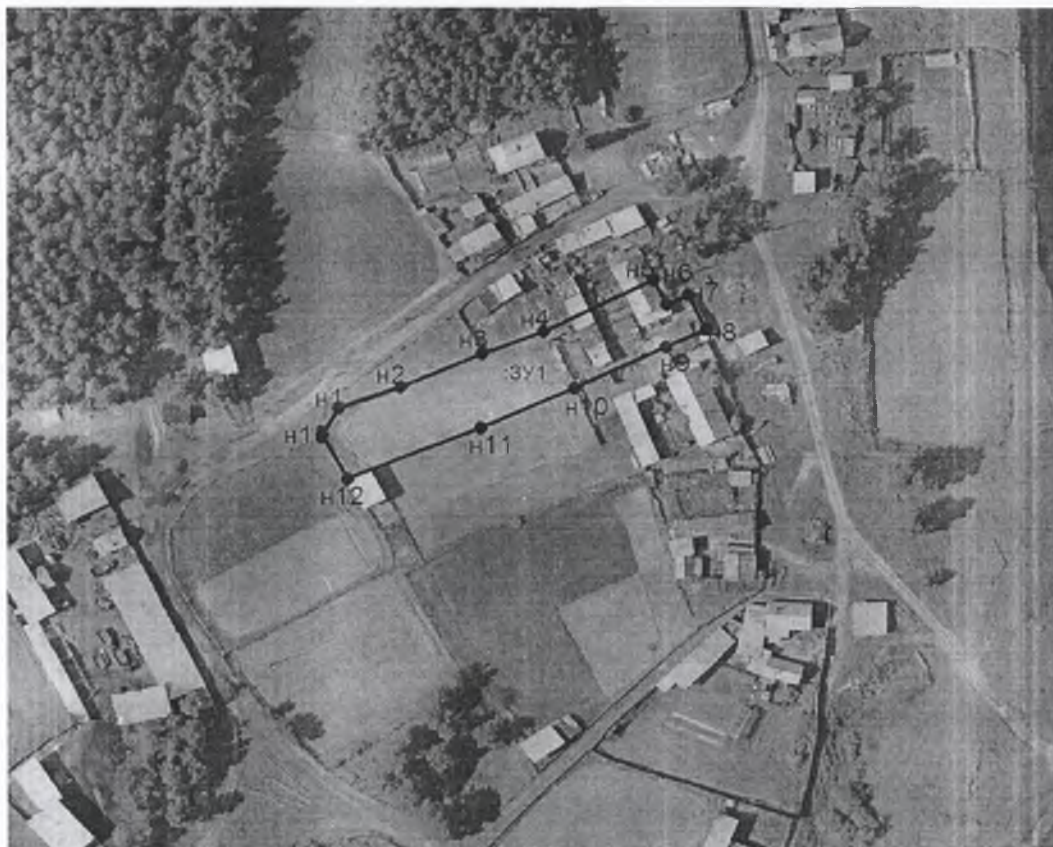
Условные обозначения:

- :ЗУ1 - земельный участок
- n1 - поворотная точка земельного участка
- 38.16:000014 - номер кадастрового квартала

Фрагмент схемы расположения земельного участка с растровой подложкой

Иркутская область, Усольский район, с.Хайта, ул.Сосновая, 5-2.

(местоположение землевладения, землепользования)



Геоданные земельного

№	дир.угол (г. м. с.)	линия (м)
n1	70 4 24	16.40
n2	65 46 45	22.30
n3	67 54 52	16.49
n4	62 58 30	30.66
n5	153 26 5	7.54
n6	62 41 10	5.82
n7	154 28 13	10.39
n8	244 22 40	10.87
n9	243 39 14	25.73
n10	245 0 51	25.47
n11	247 23 10	36.02
n12	331 40 24	13.53
n13	29 52 11	8.53
n1		

Описание смежеств

n1 - n1

земли государственной собственности
(неограниченные)