

Российская Федерация
Иркутская область
Усольское районное муниципальное образование
А Д М И Н И С Т Р А Ц И Я
городского поселения
Мишелевского муниципального образования

П О С Т А Н О В Л Е Н И Е

от 20.07.2016

№ 29

р.п. Мишелевка

Об утверждении схемы расположения земельного участка, расположенного по адресу: Иркутская область, Усольский район, р.п. Мишелевка, ул. Молодёжная, напротив жилого дома по ул. Молодёжная, 10

На основании ст. 11.10 Земельного кодекса Российской Федерации, учитывая Генеральный план Мишелевского муниципального образования, утвержденный решением Думы городского поселения Мишелевского муниципального образования от 29.05.2015г. № 102, Правилами землепользования и застройки Мишелевского муниципального образования, утвержденные решением Думы городского поселения Мишелевского муниципального образования от 29.05.2015г. № 103, руководствуясь ст. ст. 23, 46 Устава Мишелевского муниципального образования, администрация городского поселения Мишелевского муниципального образования

П О С Т А Н О В Л Я Е Т:

1. Утвердить схему расположения земельного участка площадью 140 кв.м., расположенного по адресу: Иркутская область, Усольский район, р.п. Мишелевка, ул. Молодёжная, напротив жилого дома по ул. Молодёжная, 10 на кадастровом плане кадастрового квартала 38:16:000012, разрешенное использование – для размещения детского игрового комплекса, расположенного в зоне застройки средне этажными жилыми домами (3-5 этажей) (ЖЗ-2), категория земель – земли населенных пунктов.

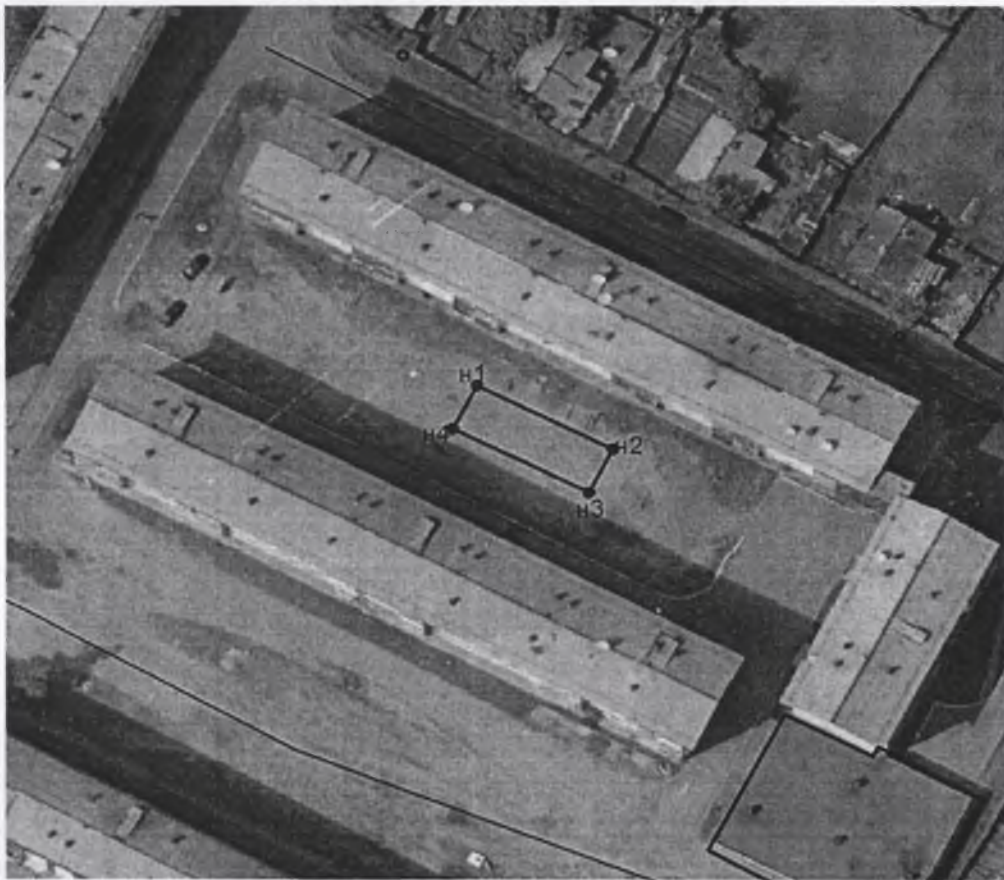
Глава городского поселения
Мишелевского муниципального образования



А.Н. Рахвалов

Фрагмент схемы расположения земельного участка с растровой подложкой

Иркутская область, Усольский район, р.п.Мишелевка, ул.Молодежная, напротив жилого дома по ул.Молодежная, 10.
(местоположение землевладения, землепользования)



| Геоданные земельного | | |
|----------------------|------------------------|-----------|
| № | дир.угол (г. м. с.) | линия (м) |
| n1 | 117 3 6 | 20.01 |
| n2 | 207 6 51 | 7.00 |
| n3 | 297 2 21 | 20.00 |
| n4 | 27 0 14 | 7.00 |
| n1 | | |

Описание смежеств

n1 - n1 земли государственной собственности
(неразграниченные)