

Российская Федерация
Иркутская область
Усольское районное муниципальное образование
АДМИНИСТРАЦИЯ
городского поселения
Мишелевского муниципального образования

ПОСТАНОВЛЕНИЕ

от 16.06.2016

№ 200

р.п. Мишелевка

Об утверждении схемы расположения земельного участка, расположенного по адресу: Иркутская область, Усольский район, с. Хайта, ул. Заречная, 17

На основании ст. 11.10 Земельного кодекса Российской Федерации, учитывая Генеральный план Мишелевского муниципального образования, утвержденный решением Думы городского поселения Мишелевского муниципального образования от 29.05.2015г. № 102, Правилами землепользования и застройки Мишелевского муниципального образования, утвержденные решением Думы городского поселения Мишелевского муниципального образования от 29.05.2015г. № 103, руководствуясь ст. ст. 23, 46 Устава Мишелевского муниципального образования, администрация городского поселения Мишелевского муниципального образования

ПОСТАНОВЛЯЕТ:

1. Утвердить схему расположения земельного участка площадью 1698 кв.м., расположенного по адресу: Иркутская область, Усольский район, с. Хайта, ул. Заречная, 17, на кадастровом плане кадастрового квартала 38:16:000014, разрешенное использование – индивидуальные жилые дома с приусадебными земельными участками, расположенного в зоне застройки индивидуальных жилых домов (ЖЗ-1), категория земель – земли населенных пунктов.

Глава городского поселения
Мишелевского муниципального образования

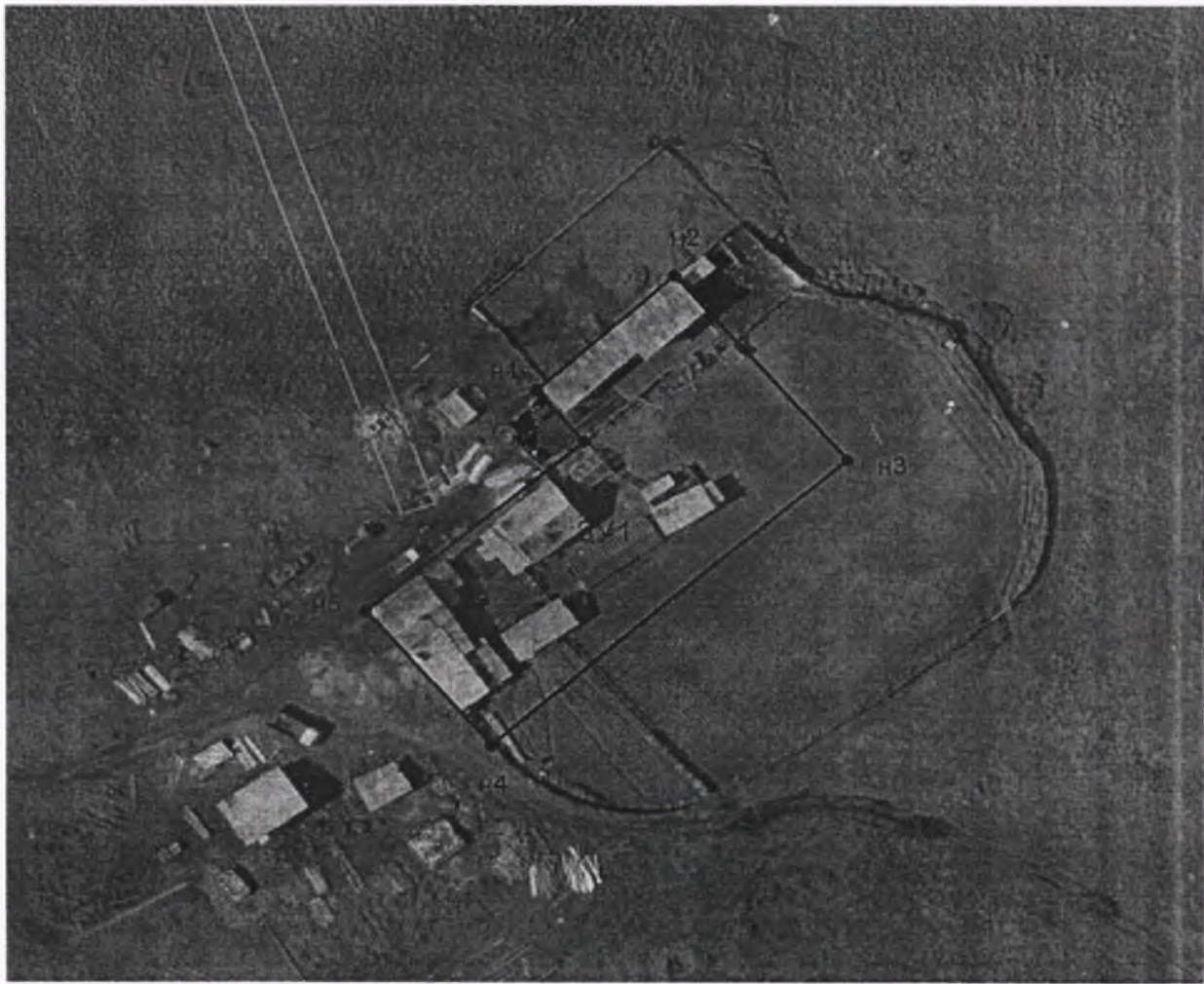


А.Н. Рахвалов

Фрагмент схемы расположения земельного участка с растровой подложкой

Иркутская область, Усольский район, с.Хайта, ул.Заречная, 17.

(местоположение землевладения, землепользования)



Геоданные земельного

№	дир.угол (г. м. с.)	линия (м)
n1	47 32 6	23.98
n2	139 32 3	33.90
n3	228 39 11	60.59
n4	319 13 16	24.50
n5	49 19 21	36.78
n6	319 25 7	9.36
n1		

Описание смежеств

n1 - n1 земли государственной собственности
(неразграниченные)