

Российская Федерация  
Иркутская область  
Усольское районное муниципальное образование  
А Д М И Н И С Т Р А Ц И Я  
городского поселения  
Мишелевского муниципального образования

**П О С Т А Н О В Л Е Н И Е**

от 17.05.2016

№ 165

р.п. Мишелевка

**Об утверждении схемы расположения земельного участка, расположенного по адресу: Иркутская область, Усольский район, р.п. Мишелевка, квартал Юбилейный, 16-1**

На основании ст. 11.10 Земельного кодекса Российской Федерации, учитывая Генеральный план Мишелевского муниципального образования, утвержденный решением Думы городского поселения Мишелевского муниципального образования от 29.05.2015г. № 102, Правилами землепользования и застройки Мишелевского муниципального образования, утвержденные решением Думы городского поселения Мишелевского муниципального образования от 29.05.2015г. № 103, руководствуясь ст. ст. 23, 46 Устава Мишелевского муниципального образования, администрация городского поселения Мишелевского муниципального образования

**П О С Т А Н О В Л Я Е Т:**

1. Утвердить схему расположения земельного участка площадью 826 кв.м., расположенного по адресу: Иркутская область, Усольский район, р.п. Мишелевка, квартал Юбилейный, 16-1, на кадастровом плане кадастрового квартала 38:16:000012, разрешенное использование – «Блокированные жилые дома с приквартирными земельными участками», расположенного в зоне застройки индивидуальных жилых домов (ЖЗ-1), категория земель – земли населенных пунктов.

Глава городского поселения  
Мишелевского муниципального образования



А.Н. Рахвалов



Утверждена:

Постановлением администрации городского

(наименование документа об утверждении, включая наименования органов государственной власти

поселения Мишеневского муниципального

или органов местного самоуправления, принявших решение об утверждении схемы или подписавших соглашение

образовании

о перераспределении земельных участков)

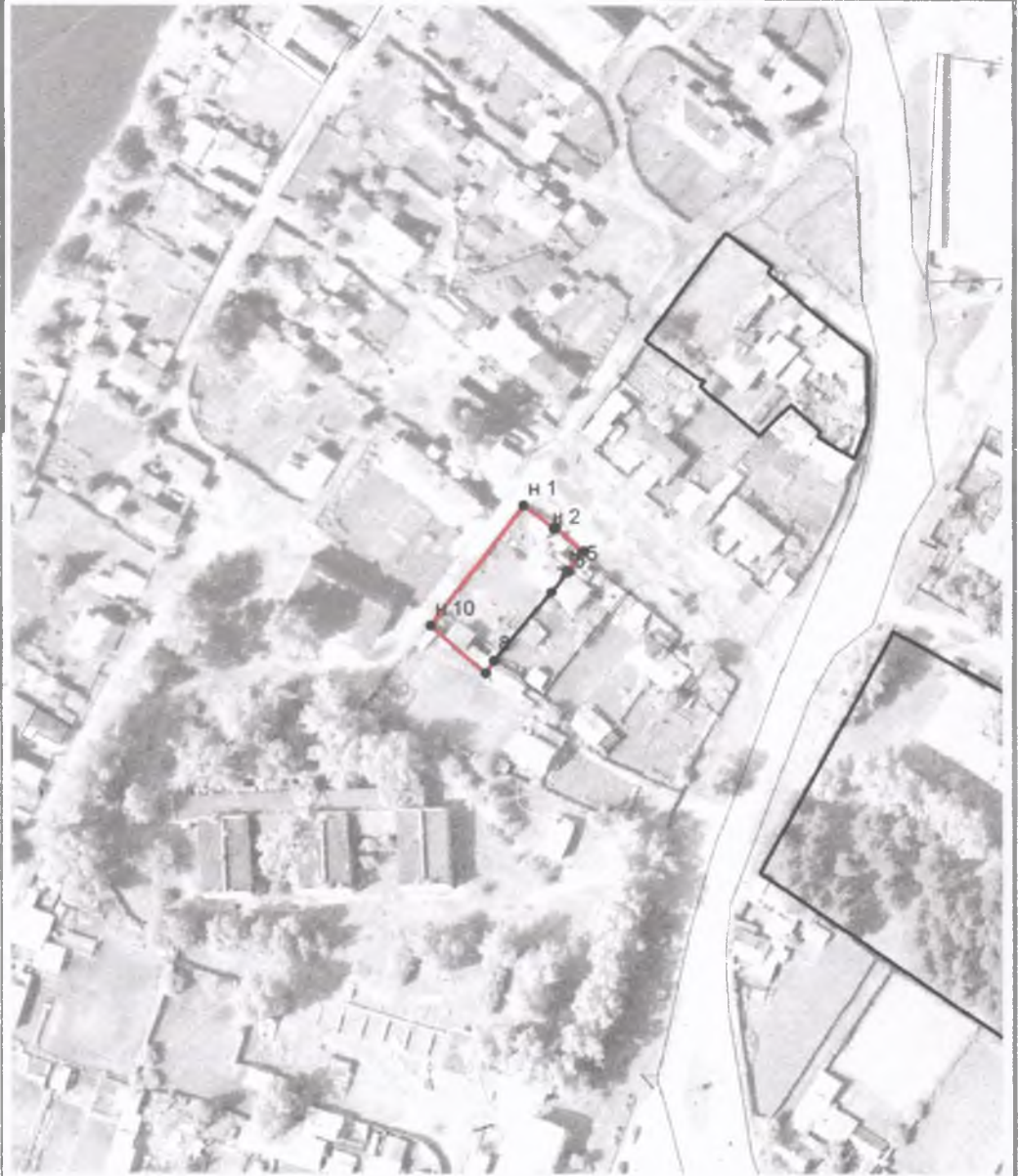
от 17.05.2016 № 165

**Схема расположения земельного участка или земельных участков  
на кадастровом плане территории.**

Условный номер земельного участка: —

Площадь земельного участка: 826 кв.м

Обозначение характерных точек границ	Координаты, м	
	X	Y
1	2	3
н 1	448 678	3 259 811
н 2	448 672	3 259 819
н 3	448 672	3 259 819
н 4	448 666	3 259 827
н 5	448 660	3 259 822
6	448 660	3 259 822
7	448 655	3 259 818
8	448 636	3 259 803
н 9	448 633	3 259 800
н 10	448 645	3 259 786
н 1	448 678	3 259 811



Система координат: МСК-38

38:16:000012

Условные обозначения

Масштаб: 1:2000

- земельный участок
- н1 - поворотная точка границы ЗУ
- 38:31:000001 - номер кадастрового квартала